

**PREFEITURA MUNICIPAL  
DE ROSÁRIO DO SUL  
APROVADO**

Rosário do Sul, 18/06/2020

**DEPARTAMENTO DE ENGENHARIA**  
Petronio Pires Facin  
Eng. Civil - CREA/RS 157.861  
Portaria Nº 0580/2013



**PREFEITURA MUNICIPAL DE ROSÁRIO DO SUL**  
ESTADO DO RIO GRANDE DO SUL - BRASIL  
SECRETARIA MUNICIPAL DE OBRAS, VIAÇÃO, TRÂNSITO E TRANSPORTE  
DEPARTAMENTO DE ENGENHARIA



**PROJETO:**

PAVIMENTAÇÃO COM BLOQUETOS DE CONCRETO

**ENDEREÇO:**

Rua Paraná - Trecho entre Rua Minas Gerais e Rua Osvaldo Aranha

**RESP. TÉCNICO:**

*Matheus V. Filippi*

ENG.º CIVIL MATHEUS VIEIRA FILIPPI  
CREA: RS 237.845 - PORT. Nº 0972/2019

**DATA:**

JUNHO/2020

**ÁREA:**

2.660,00m²

**COORDENADAS:**

INDICADAS

**ESCALA:**

INDICADA

**DESENHO:**

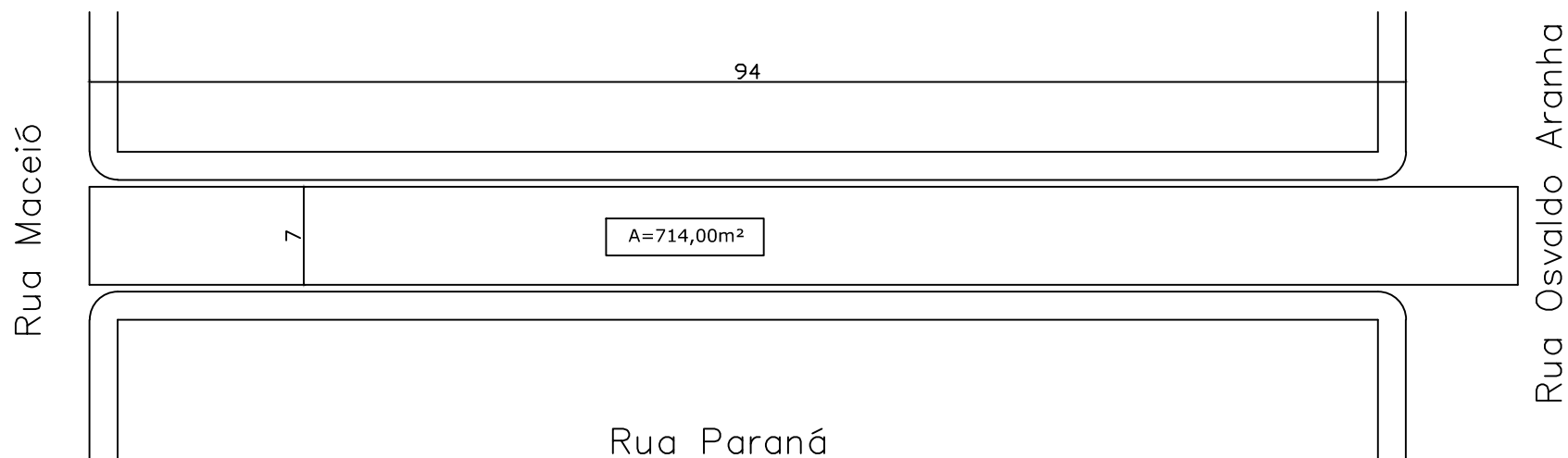
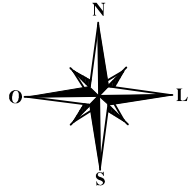
**PROPRIETÁRIO:**

*Argemiro Rosignollo*

PREFEITURA MUNICIPAL DE ROSÁRIO DO SUL  
ZILASE JOBIM ARGEMI ROSIGNOLLO - PREF. MUNICIPAL

**PRANCHA:**

1/3



Localização Ruas Bairro Ibicuí  
S/ Esc.



**PREFEITURA MUNICIPAL  
DE ROSÁRIO DO SUL**

**APROVADO**  
Rosário do Sul, 18/06/2020

**DEPARTAMENTO DE ENGENHARIA**  
Petronio Pires Facin  
Eng. Civil - CREA/RS 157.861  
Portaria Nº 0580/2013



**PREFEITURA MUNICIPAL DE ROSÁRIO DO SUL**  
ESTADO DO RIO GRANDE DO SUL - BRASIL  
SECRETARIA MUNICIPAL DE OBRAS, VIAÇÃO, TRÂNSITO E TRANSPORTE  
DEPARTAMENTO DE ENGENHARIA



**PROJETO:**

**DRENAGEM SUPERFICIAL - ÁGUAS PLUVIAIS**

**ENDEREÇO:**

Rua Paraná - Trecho entre Rua Minas Gerais e Rua Osvaldo Aranha

**RESP. TÉCNICO:**

*Matheus V. Filippi*

ENG.º CIVIL MATHEUS VIEIRA FILAPPI  
CREA: RS 237.845 - PORT. Nº 0972/2019

**DATA:**

**JUNHO/2020**

**ÁREA:**

**2.660,00m²**

**COORDENADAS:**

**INDICADAS**

**ESCALA:**

**INDICADA**

**DESENHO:**

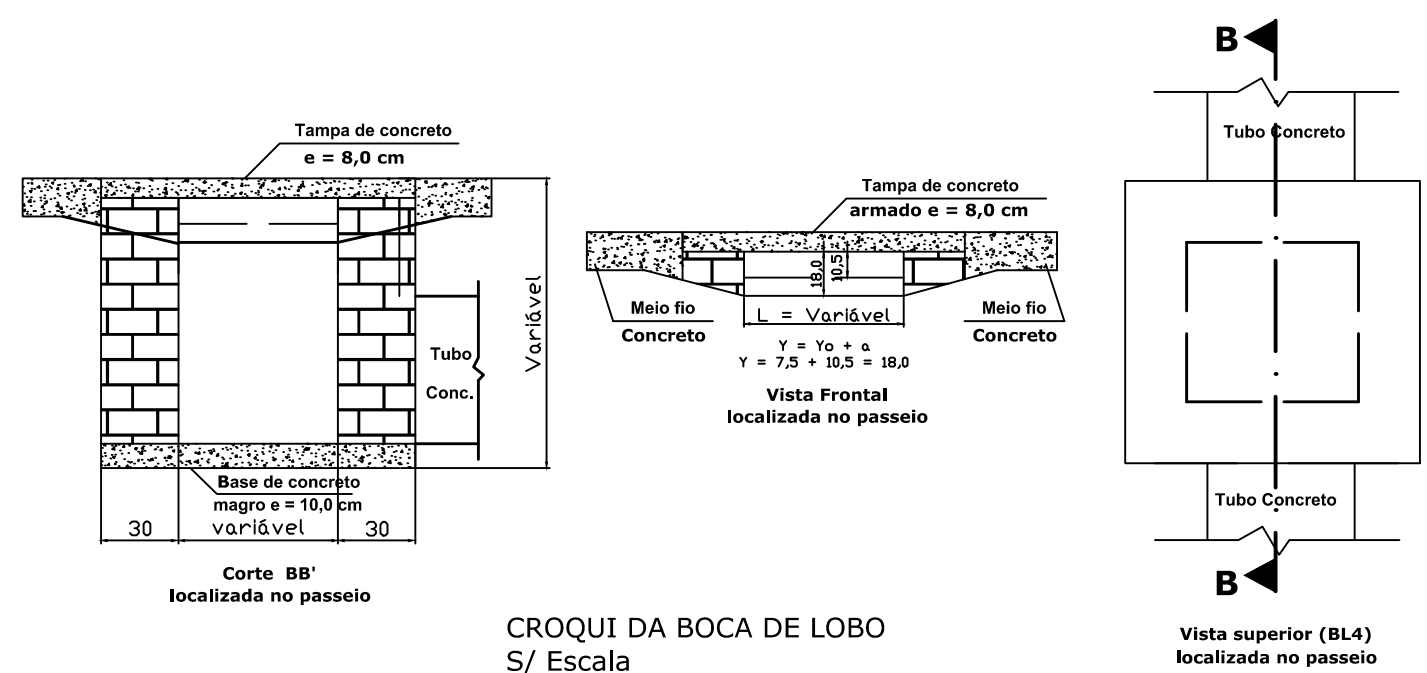
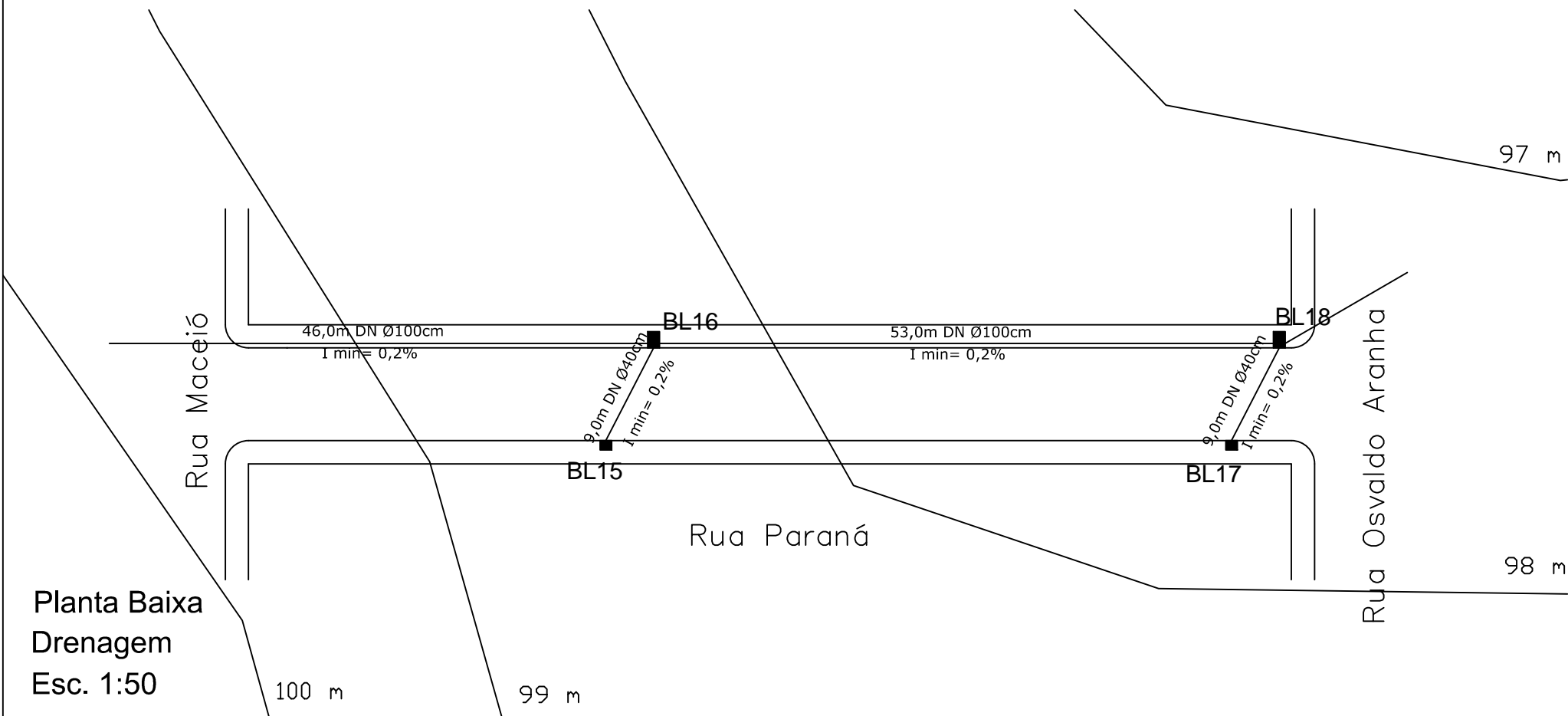
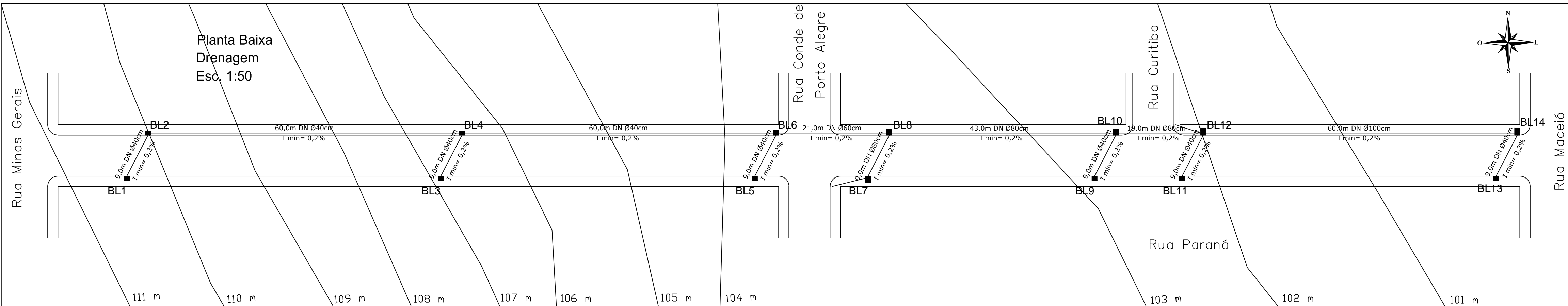
**PROPRIETÁRIO:**

*Zilase Jobim Argemi Rosignollo*

PREFEITURA MUNICIPAL DE ROSÁRIO DO SUL  
ZILASE JOBIM ARGEMI ROSIGNOLLO - PREF. MUNICIPAL

**PRANCHA:**

**2/3**



- LEGENDA
- BL A - Boca de Lobo (0,8x1,0x0,9)m
  - BL B - Boca de Lobo (1,0x1,0x1,1)m
  - BL C - Boca de Lobo (1,2x1,0x1,3)m
  - BL D - Boca de Lobo (1,4x1,0x1,5)m
  - BL E - Boca de Lobo (1,6x1,0x1,7)m
  - Tubo concreto DN Ø40cm
  - Tubo concreto DN Ø60cm
  - Tubo concreto DN Ø80cm
  - Tubo concreto DN Ø100cm
  - Tubo concreto DN Ø120cm
  - Curva de Nivel

**PREFEITURA MUNICIPAL DE ROSÁRIO DO SUL**  
ESTADO DO RIO GRANDE DO SUL – BRASIL  
SECRETARIA MUNICIPAL DE OBRAS, VIAÇÃO, TRÂNSITO E TRANSPORTE  
DEPARTAMENTO DE ENGENHARIA

PROJETO: DRENAGEM SUPERFICIAL - ÁGUAS PLUVIAIS	DATA: JUNHO/2020
ENDEREÇO: Rua Paraná - Trecho entre Rua Minas Gerais e Rua Osvaldo Aranha	ÁREA: 2.660,00m²
RESP. TÉCNICO: ENG.º CIVIL MATHEUS VIEIRA FILAPPI CREA: RS 237.845 - PORT. Nº 0972/2019	COORDENADAS: INDICADAS
PROPRIETÁRIO: PREFEITURA MUNICIPAL DE ROSÁRIO DO SUL ZILASE JOBIM ARGEMI ROSSIGNOLLO - PREF. MUNICIPAL	ESCALA: INDICADA
	DESENHO:

PRANCHA:  
**2/3**

**PREFEITURA MUNICIPAL  
DE ROSÁRIO DO SUL  
APROVADO**

Rosário do Sul, 19/06/2020

**DEPARTAMENTO DE ENGENHARIA**  
Petronio Pires Facin  
Eng. Civil - CREA/RS 157.861  
Portaria Nº 0580/2013



**PREFEITURA MUNICIPAL DE ROSÁRIO DO SUL**  
ESTADO DO RIO GRANDE DO SUL - BRASIL  
SECRETARIA MUNICIPAL DE OBRAS, VIAÇÃO, TRÂNSITO E TRANSPORTE  
DEPARTAMENTO DE ENGENHARIA




PROJETO:

SINALIZAÇÃO HORIZONTAL E VERTICAL

ENDEREÇO:

Rua Paraná - Trecho entre Rua Minas Gerais e Rua Osvaldo Aranha

RESP. TÉCNICO:

  
ENG.º CIVIL MATHEUS VIEIRA FILAPPI  
CREA: RS 237.845 - PORT. Nº 0972/2019

DATA:

JUNHO/2020

ÁREA:

2.660,00m²

COORDENADAS:

INDICADAS

ESCALA:

INDICADA

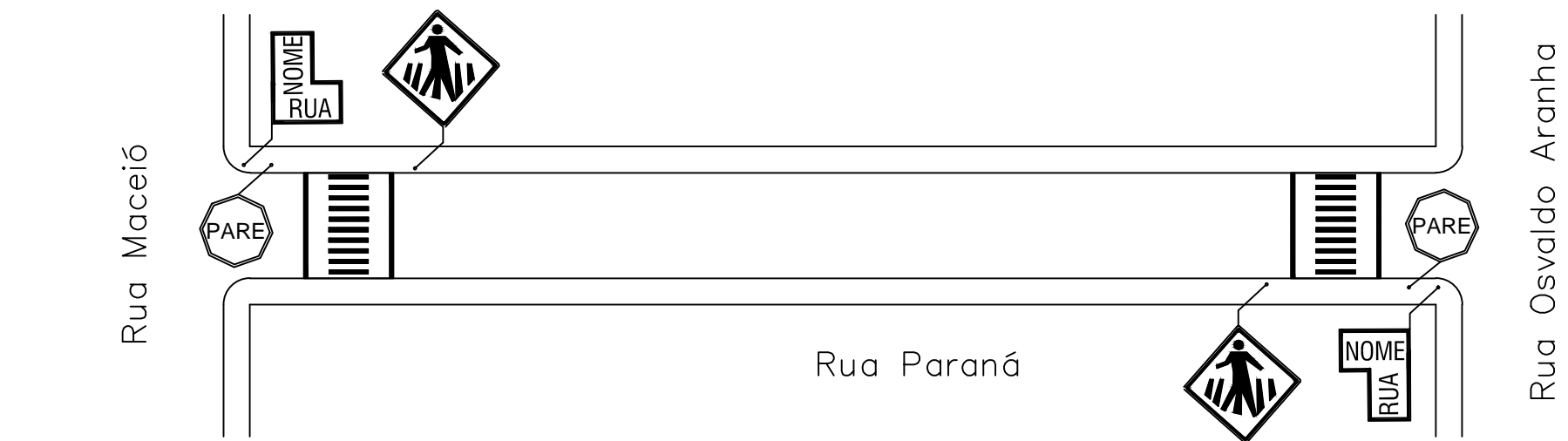
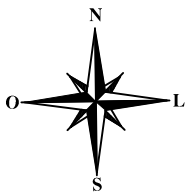
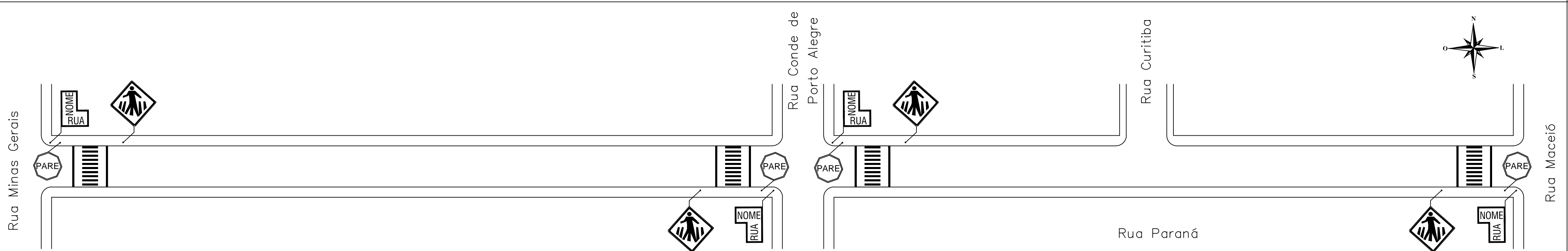
DESENHO:

PROPRIETÁRIO:

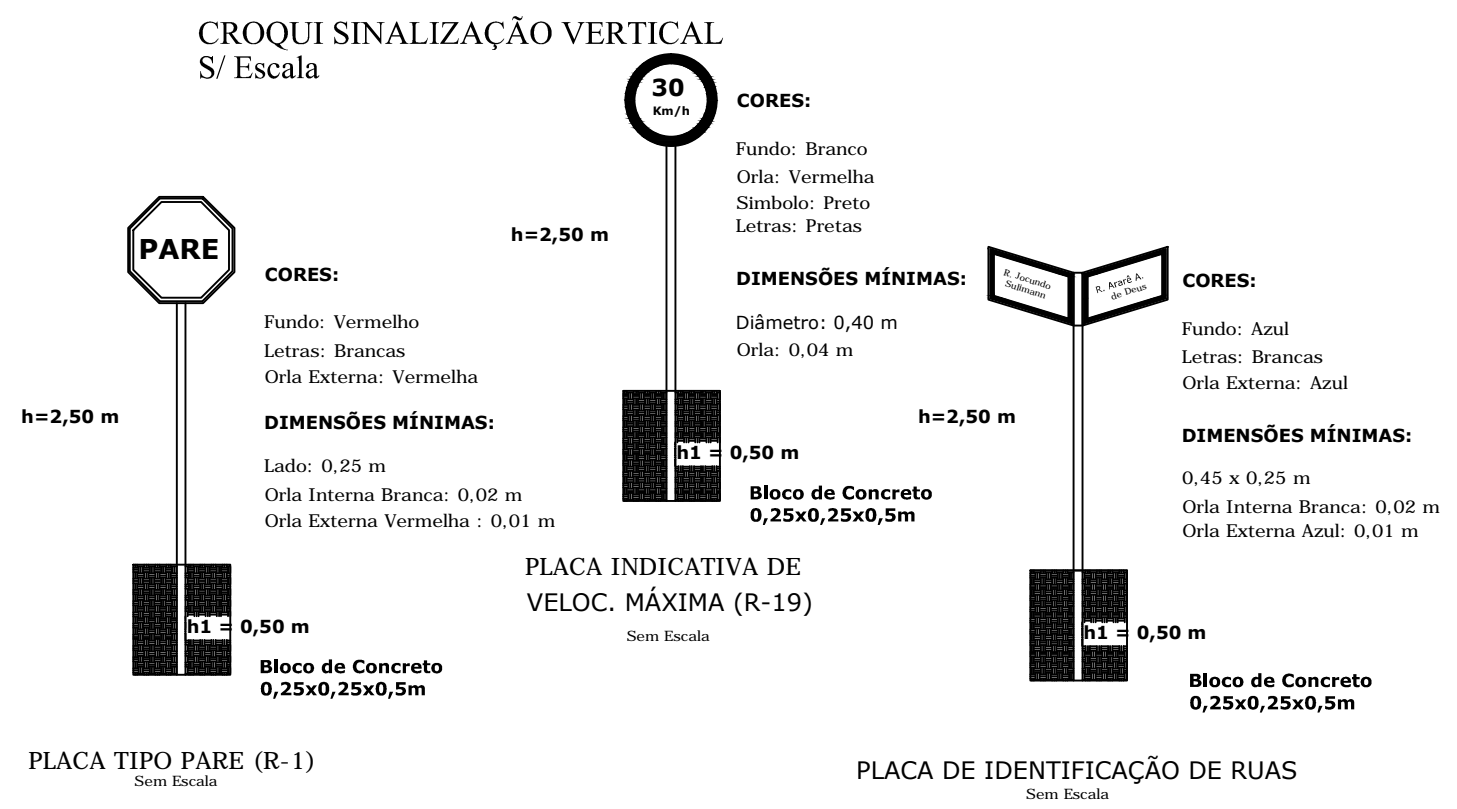
  
PREFEITURA MUNICIPAL DE ROSÁRIO DO SUL  
ZILASE JOBIM ARGEMI ROSIGNOLLO - PREF. MUNICIPAL

PRANCHA:

**3/3**



Planta Baixa Sinalização  
Vertical e Horizontal  
Esc. 1:50



- LEGENDA
- Placa Indicativa de PARE
  - Placa Indicativa Vel. Max. PERMITIDA
  - Placa Indicativa de NOME DE RUA
  - Placa Indicativa de FAIXA DE PEDESTRE
  - Faixa de Pedestre
  - Rampa de Acessibilidade

**PREFEITURA MUNICIPAL DE ROSÁRIO DO SUL**  
ESTADO DO RIO GRANDE DO SUL – BRASIL  
SECRETARIA MUNICIPAL DE OBRAS, VIAÇÃO, TRÂNSITO E TRANSPORTE  
DEPARTAMENTO DE ENGENHARIA

PROJETO: SINALIZAÇÃO HORIZONTAL E VERTICAL	DATA: JUNHO/2020
ENDEREÇO: Rua Paraná - Trecho entre Rua Minas Gerais e Rua Osvaldo Aranha	ÁREA: 2.660,00m²
RESP. TÉCNICO: ENG.º CIVIL MATHEUS VIEIRA FILAPPI CREA: RS 237.845 - PORT. Nº 0972/2019	COORDENADAS: INDICADAS
PROPRIETÁRIO: PREFEITURA MUNICIPAL DE ROSÁRIO DO SUL ZILASE JOBIM ARGEMI ROSSIGNOLLO - PREF. MUNICIPAL	ESCALA: INDICADA
	DESENHO:

PRANCHA:  
**3/3**